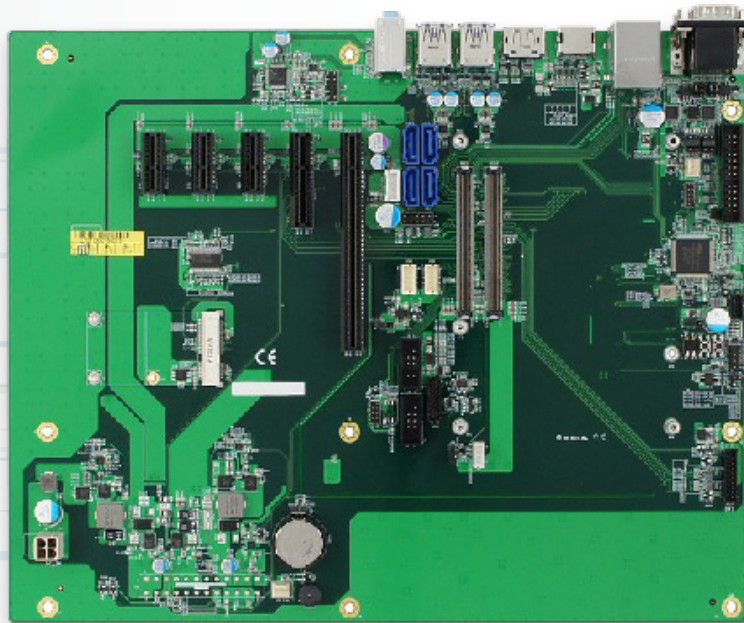


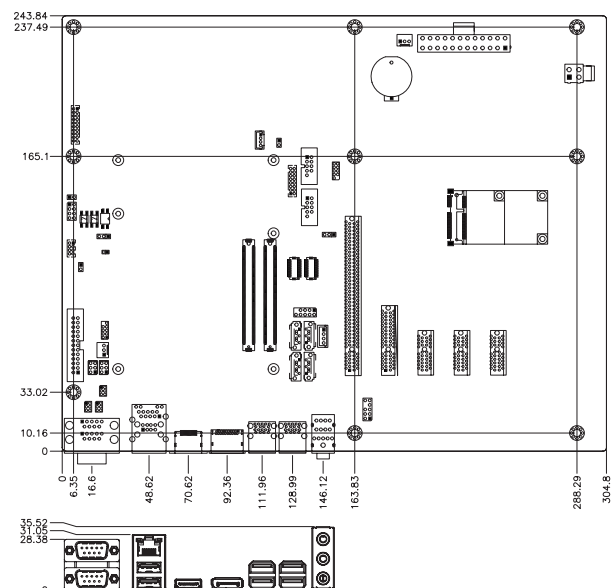
AdiMB5009



FEATURES

- 拡張スロット :
1x PCI-E(x16), 1x PCI-E(x4), 3x PCI-E(x1)
- リアIO : 2x COM, RJ45, 2x USB3.0, 2x USB2.0, DP, HDMI, Line-out, Line-in, Mic
- オンボードIO : 2x COM(from COMe), 1x KB/MS, 2x USB2.0, DVI-D, VGA, LVDS, 4x SATAIII, 1x LPT, COM Express Type6コネクタ
- ATX 電源コネクタ/DC入力(12V単一)オプション

寸法図



Specifications

仕様

Form Factor	ATX
Module Interface	COM Express Type 6
Expansion	1x PCI-E(x16) slot 1x PCI-E(x4) slot 3x PCI-E(x1) slots 1x MiniPCI-E socket (full-size, reserved one hole for half-size)
Display	1x VGA 3x DDI (1x DisplayPort, 1x DVI-D, 1x HDMI) 1x 18/24-bit dual-channel LVDS
LAN Controller	Derived from COM Express CPU module
LAN Connector	1x RJ-45 connector
Audio	Onboard ALC662 w/ 5.1 CH audio
USB	Derived from COM Express module 4x USB 2.0 4x USB 3.0
Serial ATA	Derived from COM Express CPU module 4x SATA III
Super I/O	Fintek F81846D-I
COM Port	4x COM ports • 2x COM ports (from Super I/O) • 2x COM ports (from CPU module, TX/RX)
Digital I/O	4-in/4-out
Watchdog	256 levels
KB/MS	Yes
Parallel	1x Parallel port via box header
Power	ATX / DC-in 12V (only)(Option) 20 + 4-pin connector for ATX 2x 2-pin connector for 12V DC power-in (Option)
Operating Temperature	0°C ~ 60°C
Storage Temperature	-20°C ~ 80°C
Relative Humidity	10% ~ 90% (non-condensing)
Dimensions	305 mm x 244 mm

I/O View



お問合せメール: sales@advanet.jp

※仕様は予告なく変更されることがあります。



Advanet

A member of Eurotech Group

株式会社アドバンネット

本 社 〒700-0951 岡山県岡山市北区田中 616-4 TEL 086-245-2861 FAX 086-245-2860
工 場 〒700-0954 岡山県岡山市南区米倉134-1 TEL 086-243-2340 FAX 086-243-8351

東京支社 〒101-0045 東京都千代田区神田鍛冶町3丁目5-2 KDX鍛冶町ビル4F TEL 03-5294-1731 FAX 03-5294-1734

※記載されている会社名及び製品名は、それぞれ各社の商標または登録商標です。